



N° 1348 12 de marzo de 2010

En este número:

- El Mercado australiano se tonificó en los remates de esta semana.
- El IME cerró en US\$ 8,35 por kilo base limpia; subió 9 cents., (1,1%).
- Oferta más importante esta semana en el mercado neocelandés, con diferente tendencia según los micronajes.
- El mercado lanero sudafricano nuevamente se debilitó esta semana.
- El mercado local continuó con similares características a semanas anteriores.

DIFERENCIA DE PRECIOS

Micronajes	04/03/10	11/03/10
19 vs 22	+15,8 %	+15,4 %
26 vs 28	+31,8 %	+31,8 %

**AUSTRALIA - INDICADOR DEL ESTE
En US\$ por kilo vellón base limpia**

Micras	Tipo de Lana Aproximado	11/03/10	%
	Indicador del Este	8,35-	1,1
16,5	Merino Súper Fino	12,87-	1,4
17,0	Merino Súper Fino	11,50-	-0,2
17,5	Merino Súper Fino	10,98-	0,4
18,0	Merino Súper Fino	10,70-	0,8
18,5	Merino Súper Fino	10,36-	0,6
19,0	Merino Fino	9,89-	0,8
19,5	Merino Fino	9,30-	1,5
20,0	Merino Fino	8,87-	1,3
21,0	Merino Medio	8,72-	1,4
22,0	Merino Medio/ Ideal fino	8,57-	1,2
23,0	Merino Fuerte/ Ideal/Merilín Fino	8,45-	1,3
24,0	Ideal Fuerte/ Merilín	7,83-	3,0
25,0	Cruzas Finas/ Merilín Fuerte	6,27-	2,0
26,0	Corriedale Fino/ Cruzas Finas	5,39-	2,3
28,0	Corriedale	4,09-	2,3
30,0	Corriedale Fuerte	3,61-	1,7
32,0	Romney	3,23-	2,5

Fuente: SUL en base a AWEX

EL MERCADO LANERO



Australia

En las dos jornadas de ventas que se efectuaron esta semana, en los centros de Sydney, Melbourne y Fremantle, el mercado volvió a cerrar con tendencia al alza en dólares americanos, influenciado principalmente por la relación cambiaria.

El Indicador de Mercado del Este (IME), en dólares australianos, subió 1 centavo (0,1%) respecto al cierre de la semana pasada, ubicándose en 916 centavos por kilo base limpia, según informó AWEX. En dólares americanos, dicho indicador también **se tonificó 9 centavos (1,1%)**, situándose en **835 centavos** por kilo base limpia.

Al analizar el IME respecto al cierre de la semana pasada, observamos que subió 0,2% en Euros y 3,3% en Yenes.

En dólares americanos, y respecto al cierre de la semana pasada, todas las categorías de lana para peinar cotizaron al alza entre 0.4% (17,5 micras) y 3,0% (24 micras), a excepción de 17 micras que bajó un 0,2%.

La oferta totalizó 35.200 fardos, de los cuales la demanda adquirió el 90,0%. El 17,7% de dicha oferta eran lanas de excelente calidad. China continuó liderando la demanda, en un marco de buena competencia comercial con otros sectores, principalmente en la primera jornada de ventas de esta semana.

La moneda australiana, culminó la semana apreciándose 1,1% frente al dólar americano, y 3,3% en relación al yen, mientras que frente al euro permaneció incambiada.

Próximas Ventas

En los mismos centros y durante los días 17 y 18 de marzo se desarrollarán los próximos remates.



China

Durante la semana

ANÁLISIS DE LA OFERTA

Fardos inscriptos	36.140
Fardos realmente ofertados	35.200
% de fardos vendidos	90,0
Fardos retirados antes del inicio de las ventas	940
% de lanas de excelente calidad y mejores	17,7
% de lanas de buena calidad y mejores	89,9
% de lanas con materia vegetal mayor al 1%	59,3
% de lanas con resistencia a la tracción mayor a 32 N/KTex	56,7
% de lanas con rendimiento al peinado mayor a 65%	45,0
% de lanas reofertadas	10,3

PROMEDIO DEL IME (centavos de US\$)

2009/10 - al 04/03/10	767 -
2008/09 - completa	585
2007/08 - completa	851
2006/07 - completa	674
2005/06 - completa	534
2004/05 - completa	576

IME cierres semanales

Zafra 2009/10 (centavos de US\$)	
Primera semana	623
Mínimo (08/07/09)	617
Máximo (14/01/10)	861
Esta semana	826-

Diferencia entre el cierre de esta semana y referencias anteriores

Respecto al:	%
Promedio de la zafra 2008/09	+41,2
11/02/10 - Mes pasado	+0,9
01/07/09 - Inicio de zafra 09/10	+33,2
12/01/10 - Inicio de año 2010	+0,9
11/03/09 - Hace un año	-74,3
12/03/08 - Hace dos años	-8,8

Fuente: SUL en base a AWEX

INTERÉS COMERCIAL

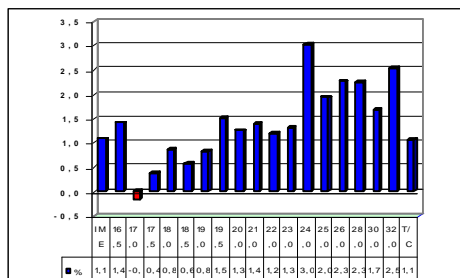
País	Tono
Japón	Lento
China	Más activa
India	Sin actividad
Corea	Interesada
Taiwán	Investigando
Italia	Interviniendo
Alemania	Volviendo
Europa	Observando
Topistas loc.	Selectivos

Fuente: BWK Elders Australia Pty

pasada, en general el mercado interno chino corrigió levemente a la baja, más allá de que algunas categorías de lana australiana registraron una fuerte tonificación, compensando el descenso que se observó la semana anterior.

El Indicador de mercado de Nanjing, según informó NWM, bajó 2 centavos (0,2%) respecto al cierre semanal anterior, al ubicarse en 842 centavos de dólar norteamericano.

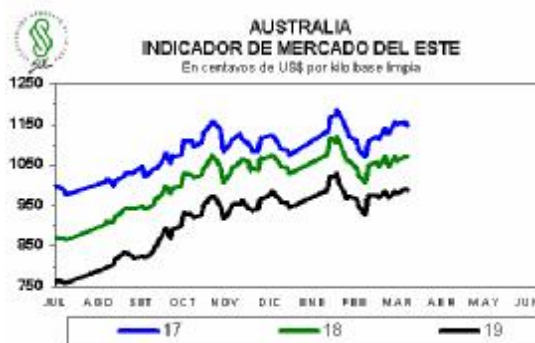
IME – VARIACION % RESPECTO AL CIERRE SEMANAL ANTERIOR (US\$)



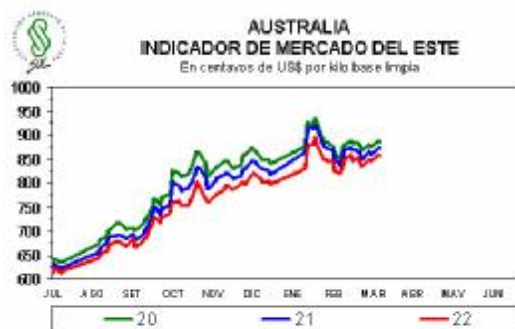
Fuente: Elaboración SUL – Alicia Laborde en base a AWEX



Fuente: Elaboración SUL – Alicia Laborde en base a AWEX 11/03/2010 – 835



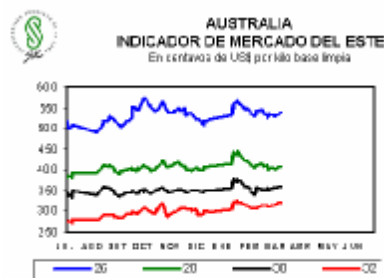
Fuente: Elaboración SUL – Alicia Laborde en base a AWEX



Fuente: Elaboración SUL – Alicia Laborde en base a AWEX



Fuente: Elaboración SUL – Alicia Laborde en base a AWEX



Fuente: Elaboración SUL – Alicia Laborde en base a AWEX



Nueva Zelanda

El mercado lanero neocelandés no registró grandes variaciones durante los remates que se efectuaron esta semana en los centros de Napier y Christchurch. La oferta esta semana fue más importante con respecto a la semana pasada. Según NZWSIL, respecto a las anteriores referencias, se observó que en dólares americanos, los valores de los vellones de 33 a 35 micras y las más gruesas bajaron 0.3% y 1.9% respectivamente, mientras que las lanas de cordero se afirmaron en el entorno del 0,3%. *El Indicador (WCI), que tiene en cuenta las variaciones cambiarias entre algunas divisas, cerró 1,22% por encima de la anterior referencia.* La oferta totalizó la cantidad de 29.193 fardos, de los cuales se vendió el 78%. La demanda provino principalmente de las industrias australianas de alfombras, India, China y Medio Oriente, pero se observó también el apoyo del Reino Unido y Europa Occidental. La moneda local, se valorizó 0,92% en relación al dólar estadounidense. En la jornada del 18 de marzo y en el centro de Napier se efectuarán los próximos remates. Se estima que la oferta será de 9.280 fardos.



Sudáfrica

El mercado sudafricano se debilitó en los remates que se efectuaron esta semana. Según Cape Wools, el Indicador de Mercado Merino bajó 168 centavos de Rand (2,6%), respecto al remate anterior, situándose en el nivel de 6.243. En dólares americanos, dicho indicador bajó 4 centavos al situarse en 847 centavos por kilo base limpia (0,5%). La cotización de las categorías de lana para peinar de 21 micras bajaron un 0.1%, mientras que 20 y 21 micras subieron 0.1% y 0.4% respectivamente. La oferta totalizó la cantidad de 9.464 fardos, de los cuales se comercializó el 98%. El Rand, se afirmó 2,2% respecto al dólar norteamericano y 2,5% frente al Euro. Los remates continuarán la semana próxima y se estima que la oferta será de 6.500 fardos.



Uruguay

En el mercado local se continuaron haciendo negocios durante la presente semana. Los precios se han mantenido firmes y en buenos niveles para todas las categorías.

EL MERCADO LANERO - Secretariado Uruguayo de la Lana
 Rambla Baltasar Brum 3764
 Tel. 598 2 200 0707 - Fax. 598 2 203 8946
 Montevideo - Uruguay
 e-mail: laal@sul.org.uy - www.sul.org.uy
 Responsable de esta publicación: Alicia Laborde
 Se autoriza la reproducción total o parcial de esta publicación debiéndose citar la fuente en todos los casos.

Dirección
 Nacional de Correos
 Impresos de
 Interés General
 Tarifa Reducida N° 674
 Correos del Uruguay
 Franqueo a Pagar
 Cuenta N° 312